

Government Educational Loans



# 国の教育ローン

まるわかり本

あなたの  
“未来”  
を  
応援  
します。

●固定金利・長期返済が可能●

お子さま1人につき  
上限**350万円**

●時代とともにこれからも●

取扱実績  
**40年以上**

●ご家庭の状況に応じたサポート●

申込条件の  
緩和・優遇制度

●ご不明な点は教育ローンコールセンターへ

ハロー コール



# 0570-008656

受付時間

月～金 9:00-19:00

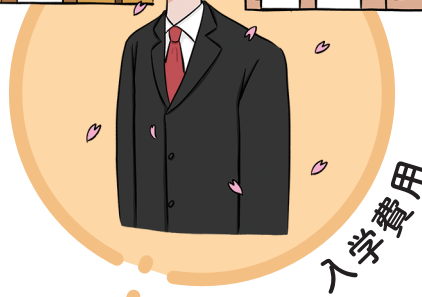
※ナビダイヤルがご利用いただけない場合等は03-5321-8656までおかけください。  
※土曜日、日曜日、祝日、年末年始(12月31日～1月3日)はご利用いただけません。



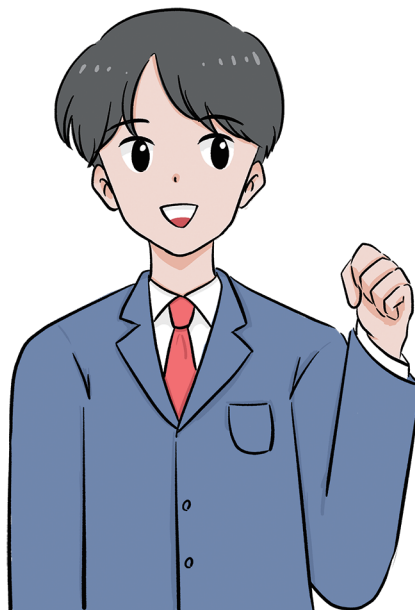
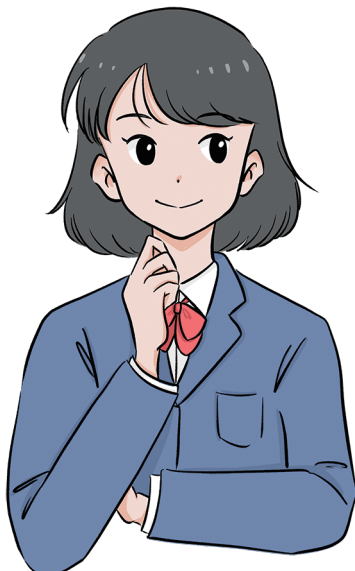
日本政策金融公庫

# 「国の教育ローン」は、あな

- ・ご家庭の教育費の負担を軽減し、お子さまの進学・在学を応援するために設けられているのが、「国の教育ローン」です。
- ・今後1年間に必要となる費用がご融資の対象となります。授業料のほか、自宅外通学の場合の住居費用などにも使うことができます。



## 高校 入学



## 融資

お子さま1人につき

上限 **350** 万円

※上記は利用イメージです。

(※)自宅外通学、修業年限5年以上の大学(昼間)

# たの“未来”を応援します

自宅外通学に必要な住居費用



# DREAM



海外留学費用



## 融資の対象となる学校

- ・国内の高校・大学・専修学校等、海外の高校・大学等がご融資の対象となります。
- ・ただし、ご融資の対象とならない学校(※1)や学籍(※2)がございますので、詳細はホームページをご確認ください。



(※1) 防衛(医科)大学校など学生が公務員として通う学校、修業年限3ヵ月未満の学校(注) など

(注) 令和5年度予算成立に伴い、融資の対象となる学校の修業年限が6ヵ月以上から3ヵ月以上になります。

(※2) 研究生、聴講生など

## 限度額

一定の要件に該当する場合(※)

上限 **450** 万円

# 国の教育ローン

## 3つのポイント



Point  
1

### 固定金利

年1.95%<sup>(※)</sup>  
(令和5年1月1日現在)

最長**18**年の  
長期返済

- 融資契約時の金利が完済まで続きますので、計画的にご返済いただけます。
- 返済期間は、最長18年までと長期です。

<sup>(※)</sup>金利は変更となることがありますので、最新の金利については、ホームページをご確認ください。



Point  
2

### ご家庭の状況 に応じた 優遇制度

特に教育費負担が大きいご家庭を支援するため、金利の低減、(公財)教育資金融資保証基金の保証料の低減といった優遇制度を設けています。

詳しくは、P5をご確認ください。

Point  
3

### (公財)教育資金 融資保証基金 による保証

連帯保証人の代わりに(公財)教育資金融資保証基金<sup>(※)</sup>の保証を選択することができます。

<sup>(※)</sup>国の教育ローンの融資を受ける方の保証を行うことを目的に設立された公益財団法人です。融資額や返済期間に応じて、一定の保証料が必要です。

詳しくは、P6をご確認ください。



## 「奨学金(日本学生支援機構の場合)」との違い

下表のとおり、利用者、お申込み時期、ご資金の受け取り方などに違いがあります。

	国の教育ローン	日本学生支援機構の奨学金(貸与型) <sup>(※)</sup>
利用者	保護者	学生本人
お申込み時期	いつでも可能 (必要時期の2~3カ月前が目安)	決められた募集時期
ご資金の受け取り方	1年分まとめて	毎月定額
ご利用可能額	お子さま1人あたり上限350万円 (一定の要件に該当する場合は上限450万円)	第一種奨学金: 月額2~4万円または5.4万円 <sup>(※)</sup> (私立大学、自宅通学の場合) <sup>(※)</sup> 5.4万円とするには一定の要件があります。 第二種奨学金: 月額2~12万円から選択
ご相談窓口	教育ローンコールセンター	在学中の学校

<sup>(※)</sup>令和5年1月1日現在

# 利用できる方について



## 利用できる方の世帯年収の上限

ご融資の対象となる学校に入学・在学される方の保護者など(主に生計を維持されている方)で、お子さまの人数に応じた世帯年収(所得)の上限額を超えない方が利用できます。

扶養する お子さまの人数(※1)	世帯年収(※2) (給与所得の方)	世帯所得(※2) (事業所得の方)
1人	790万円以内	600万円以内
2人	890万円以内	690万円以内
3人	990万円以内	790万円以内

(※1) 4人以上の上限額については、ホームページをご確認ください。

(※2) 年収は源泉徴収票の「支払金額」欄、所得は確定申告書の「所得金額合計」欄をご確認ください。



## 世帯年収(所得)が上限を超える場合の要件

扶養するお子さまの人数	世帯年収(給与所得の方)	世帯所得(事業所得の方)
1人 または 2人	990万円以内	790万円以内

+ 以下の①～⑦のいずれか1つの要件に該当すること

- ① 勤続(営業)年数が3年未満
- ② 居住年数が1年未満
- ③ 世帯のいずれかの方が自宅外通学(予定)者
- ④ 借入申込人またはその配偶者が単身赴任
- ⑤ 今回のご融資が海外留学資金
- ⑥ 返済負担率(※)が30%超  
(※)返済負担率とは、借入申込人の「今後1年間の借入金返済額÷年収(所得)」
- ⑦ ご親族などに要介護(要支援)認定を受けている方がおられ、その介護に関する費用を負担



## ご家庭の状況に応じた優遇制度

優遇の対象となる方(ご家庭の状況+世帯年収(所得))			優遇内容	
ご家庭の状況	世帯年収 (給与所得の方)	世帯所得 (事業所得の方)	金利	保証料(※2)
母子家庭/父子家庭/ 交通遺児家庭	—	—	年1.55%(※1)	通常の 1/2
扶養するお子さまの人数 3人以上	500万円以内	356万円以内		通常
世帯年収200万円 以内の方	200万円以内	132万円以内		

(※1) 金利は令和5年1月1日現在(最新の金利については、ホームページをご確認ください。)

(※2) 保証料の目安は「P6」をご確認ください。

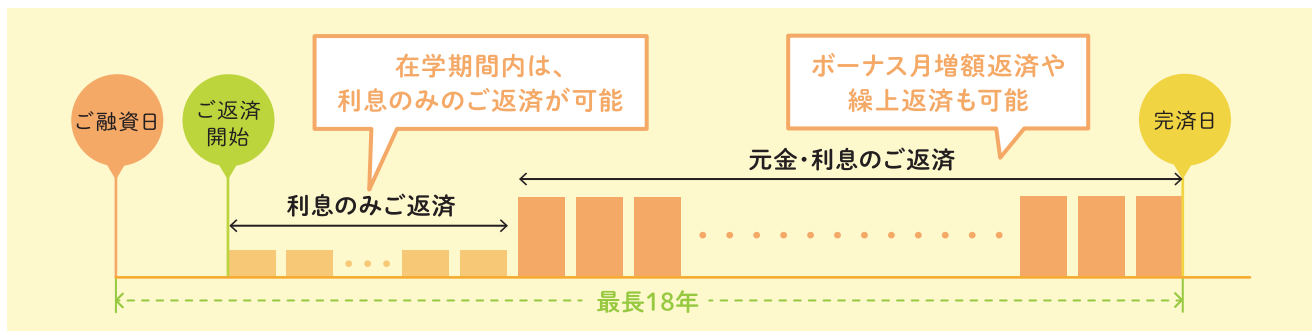
# ご返済方法について

## 毎月の返済額は一定(元利均等返済)

お子さまの在学期間内は利息のみのご返済とし、ご卒業後に元金と利息のご返済を開始する「元金据置」もできます。



### 返済イメージ



#### 【毎月のご返済額の目安】

●ご融資額「100万円」/ご返済期間「10年」の場合(金利年1.95%で計算。令和5年1月1日現在)

例1	在学期間(4年)内も元金と利息をご返済	>>	元金・利息合計のご返済額 9,300円/月
例2	在学期間(4年)内は利息のみをご返済	>>	利息のみご返済中のご返済額 1,700円/月   元金・利息合計のご返済額 14,800円/月

※上記のご返済額などはあくまでも目安であり、実際にご利用いただく際は、お借入金額、ご返済期間、金利などの条件により異なる場合がありますので、あらかじめご了承ください。

※上記のご返済額には、(公財)教育資金融資保証基金の保証料は含まれておりません。



### 保証料((公財)教育資金融資保証基金)

#### 【保証料の目安】

●ご融資額「100万円」/ご返済期間「10年」の場合(令和5年1月1日現在)

利息のみご返済期間	なし	2年	4年
通常	30,795円	36,954円	43,113円
優遇の対象となる方(※)	15,397円	18,477円	21,556円

(※)「優遇の対象となる方」は母子家庭、父子家庭、交通遺児家庭または扶養するお子さまの人数が3人以上で世帯年収が500万円(所得356万円)以内の方となります。

※基金による保証をご利用いただく場合は、ご融資額、ご返済期間および利息のみのご返済期間に応じた保証料をご融資金から一括して差し引かせていただきます。

※利息のみのご返済期間を24ヵ月以上とする場合は、保証料が増額されます。(1ヵ月未満は1ヵ月として計算します。)

※今回のご融資金にかかる保証料は、ご融資金のお使いみちとしてご利用いただけます。

※最新の保証料の目安については、ホームページをご確認ください。

返済と保証料のシミュレーションはこちら



国の教育ローン

検索



# お申込み方法について

## 1 ご相談

- お気軽にご相談ください。資料請求はホームページでも承っております。



教育ローンコールセンター  
0570-008656  
03-5321-8656



最寄りの  
日本公庫各支店  
(全国152店舗)

ホームページでは  
チャットボットでも  
ご相談を承って  
おります!



## 2 お申込み

- ご都合のよい方法で、1年中いつでもお申込みください。  
(必要時期の2～3カ月前が目安です。)



インターネット

24時間365日いつでもお申込み可能!



郵送

## 3 審査

- お申込みに必要な書類が揃ったら、審査が開始します。

- ・ご本人さまの確認のため、日本公庫からお電話することがあります。
- ・追加書類のご提出をお願いすることがあります。
- ・お申込みに必要な書類はホームページでご確認ください。

10  
日前後

2  
～  
3  
カ月

## 4 ご融資 決定

- お申込み完了から10日前後で審査結果をご連絡します。  
※お申込みの多い時期やお申込み内容に不備がある場合などは、それ以上の  
お時間をいただくことがありますので、余裕を持って早めにお申込みください。
- 「ご融資のお知らせ(兼借用証書)」を郵送します。  
※審査の結果、お客さまのご希望に沿えないことがございます。



## 合格発表

## 5 ご契約

- ご契約に必要な書類をご提出いただきます。  
※ご融資金額やご返済期間、利息のみのご返済期間の有無など、諸条件にかかる  
変更のご希望がある場合は、取扱支店にご相談ください。

## 6 ご融資

- ご融資金は、借入申込人さま名義の金融機関の口座に、  
日本公庫から送金いたします。  
※送金手数料はお客さまにご負担いただきますので、ご了承ください。

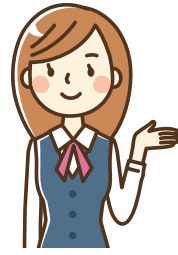
## 7 ご返済

- ご融資日の翌月または翌々月のご返済希望日から、  
ご返済が開始となります。

## 「国の教育ローン」チャットボット

制度内容・お申し込み手続き等に関するご不明点がございましたら、チャットにてお気軽にご相談ください。24時間365日ご利用いただけます。

ホームページよりご利用ください。



こんなときは?



# Q&A



国の教育ローンは奨学金との併用はできますか。

国の教育ローンは奨学金との併用が可能です。奨学金をお申込み予定(お申込み中)またはご利用中の方でも、重複してお申込みいただけます。



子どもが二人いますが、二人分を同時に申込みすることはできますか。

お子さま二人分を同時にお申込みいただけます。なお、お申込みいただく場合は、お申込書がお二人分必要となりますのでご了承ください。(インターネットでのお申込みの場合は、お子さま二人分の入力が必要となります。)



## 事業資金融資のご案内

日本政策金融公庫 国民生活事業では、教育ローンのほか、中小企業・小規模事業者のみなさまへの事業資金融資もお取り扱いしております。

詳しくは事業資金相談ダイヤル、またはお近くの支店へお問い合わせください。

事業資金相談ダイヤル フリーダイヤル 0120-154-505 受付時間 / 平日9:00~19:00  
行こうよ!公庫 (国民生活事業)

## 日本公庫ダイレクトのご案内

お客さま(会員)専用のオンライン窓口です。日本公庫からの各種おすすめ情報のメール配信、各種証明書の発行、お取引状況の確認などのサービスをご利用いただけます。

※お取引状況によっては、一部のサービスがご利用いただけない場合がございます。



## 東日本大震災などの災害により被災されたみなさまへ

東日本大震災などの災害により被害を受けた方を対象として、金利の引き下げなどの「災害特例措置」を実施しています。一定の要件がありますので、詳しくはホームページをご確認いただくか、教育ローンコールセンターにお問い合わせください。



日本公庫と関係のない業者が「公庫と提携している」などと装って、ダイレクトメールや電話により融資を勧誘したり、あっせんを持ちかけたりするという事例が発生しています。このような勧誘などには十分ご注意ください。

詳しくはWebで!

国の教育ローン



# 日本政策金融公庫

<https://www.jfc.go.jp/>

※携帯電話の機種等によっては表示できない場合があります。  
※当融資制度の他にも、他機関の教育ローン、奨学金など様々な制度・商品があります。事前に比較・検討したうえで、計画的にご利用ください。

本誌に掲載されているコンテンツの無断転載転用はお断りします。